

II. 课程指导

1. 基本概念

青年领导者项目 (YLP) 法学方向将提供覆盖法律主要领域的多元化课程。该课程旨在向学生展示当前理论和实践层面上存在的法律问题。该项目希望能为学生提供各种知识技能，来帮助其在日益复杂的全球法律环境中从事与法律相关的职业。

更新的课程可参见

<http://www.law.kyushu-u.ac.jp/programs/english/>

2. 课程和论文

学生应至少完成10门课程,并撰写一篇硕士论文。

近年, 青年领导者项目 (YLP) 法学方向的课程主要包括:

- 法律研究方法和写作
- 日本法中的基础问题和当前的讨论
- 网络时代的商法
- 比较公司法
- 公司法和商法的比较研究
- 当前竞争法中存在的问题
- 创意经济和文化多样性
- 创造性思维
- 交易贸易
- 欧盟法
- 知识产权法律中的基本问题
- 国际经济法律和惯例
- 国际环境法
- 国际金融法律法规
- 信息技术法
- 当代国际法

- 国际海事法
- 国际商事仲裁
- 知识产权和国际私法
- 国际事务中的知识产权纠纷解决机制
- 日本宪法和行政法
- 日本知识产权法律实践
- 法律和发展
- 法律谈判
- 调解和其他冲突解决途径
- 跨国商法和外国投资法律
- 白领和企业犯罪
- 世界贸易法

3. 实习

每一名YLP学生将会被安排进福岡地区的律师事务所进行为期两周 (2月至3月) 的实习, 以感受日本的法律实践。实习生将会旁听法院审理及跟随律师接待客户咨询。实习期间, 学生还能参观其他法律机构并与法官进行讨论。

此外, 学生们还有参加在东京的律师事务所和/或其它大型公司的夏季实习机会。这些实习将会为学生提供难得的机会来感受日本的国际商业和法律实践。

4. 其他

如欲获取更多关于九州大学的信息, 请登陆以下网址:

<http://www.kyushu-u.ac.jp>

<http://www.law.kyushu-u.ac.jp/programs/english/>

COVER PAGE:

Anonymous (India)

"Payodhi-jala" 1980

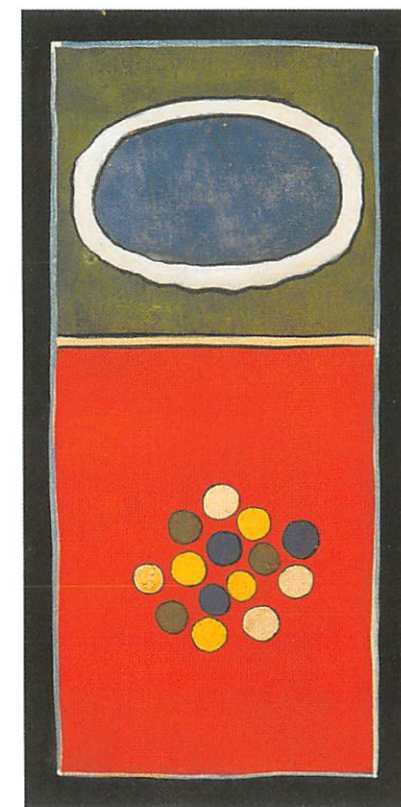
23.5 × 13.2 (cm)

Collection: Fukuoka Asian Art Museum

2021

YOUNG LEADERS' PROGRAM IN LAW

青年领导者项目法律方向



Graduate School of Law, Kyushu University
Ministry of Education, Culture, Sports, Science
and Technology (MEXT) 日本

九州大学法学院
日本政府文部科学省

I. 综述

1. 目标

青年领导者项目 (Young Leaders' Program, 简称YLP) 是日本文部省于2001年发起的一年制硕士研究生项目。当前, 该项目包含5个不同方向, 分别是: 行政方向、地方行政方向、医疗管理方向、工商管理方向和法学方向。

YLP项目致力于促进亚洲国家未来领导者的培养。同时, 通过加深项目参加者对日本的了解, 力图构建一个未来各国领导者之间的关系网络, 他们将在包括日本在内的亚洲国家之间建立友好关系和改进政策规划方面发挥重要作用。

九州大学法学院负责管理文部科学省奖学金体系中的青年领导者项目的法学方向部分。2020年, 我们录取了来自孟加拉国、柬埔寨、中国、印度尼西亚、韩国、马来西亚、蒙古、缅甸、菲律宾、泰国和土耳其等11个国家的16位国际学生。

2. 学校介绍

九州大学创建于1911年, 是日本七所帝国大学之一。目前, 九州大学共设有12个学院, 在校学生18,566名 (含2,331名国际学生), 教职员工2,088名。

法学院配备有出色的教职人员及图书馆, 是日本国内领先的法学与政治教育研究机构之一。法学院以其成员所从事的历史与比较研究而闻名, 并辅以日本一流的政治及社会科学的国际外语收藏资料。同时, 因其特殊的地理位置, 法学院对西日本地区, 尤其是九州, 以及东南亚国家的法律和政治问题亦具有浓厚的理论研究兴趣。

1994年, 我们设立了日本第一个全英语教学的硕士课程—“国际经济与商法硕士研究生项目 (the LL.M. Program in International Economic and Business Law)”。1999年, “国际经济与商

法博士研究生项目 (the LL.D. Program in International Economic and Business Law)”及“亚洲地区政治与管理比较研究 (Comparative Studies of Politics and Administration in Asia)”项目也相继开启。基于在这些项目的实施中所取得的成功经验以及法学院享有的声望, 九州大学被选为青年领导者项目 (YLP) 法学方向的主办方。

九州大学所在的福冈县, 是日本南部九州岛的政治、商业中心。作为面向中国海的国际都市, 福冈县与亚洲国家之间具有悠久的历史渊源和良好的往来关系。

3. 项目参加者

(1) **参加者人数**: 2021年, 九州大学计划招收大约15名学生。

(2) **国籍**: 柬埔寨、中国、印度尼西亚、韩国、老挝、马来西亚、蒙古、缅甸、泰国、菲律宾、越南、新加坡、印度、南非、土耳其以及孟加拉国。

(3) **年龄**: 原则上, 截至2021年10月1日, 申请者年龄应小于40岁 (即, 1981年10月2日及以后出生)。

(4) **学历及其它资格条件**: 申请者须已在有资质的大学取得学士学位, 并且具有在其国内的律师事务所、企业或政府机关的法律部门至少4年的工作经历。这里所说的工作经历指的是大学毕业后所从事的全职工作。

其他: 1) 现役部队人员及部队雇佣人员不包括在内。

2) 申请者已经在日本的大学注册的将不具备申请入学的资格。

3) 如果奖学金获得者在指定日期前未能如期抵达日本, 其奖学金资格将可能被取消。

(5) **英语水平**: TOEFL-ITP分数550分及以上、TOEFL-iBT (托福机考) 80分及以上或其

他同等水平。申请者须具备在没有额外英语教学的情况下使用英语参与讨论和撰写论文的能力。

4. 奖学金

(1) **奖学金发放期间**: 2021年10月至2022年9月的一年期间。

(2) **金额**: 2020年, 每月242,000日元 (2021年, 该金额将会依据政府预算进行调整)。

(3) **交通**: 往返日本的经济舱航空机票。

(4) **学校费用**: 录取者将被免除入学考试费、注册费及学费。

(5) **住宿**: 住宿费需由每月发放的奖学金支付。

(6) **其他**: 学生将获得医疗保险。

5. 选拔

在项目参加国相应部门的推荐下, 九州大学通过审核申请人的申请材料、一篇简短的文章以及一次面试的方式从申请者中选取初步的候选人, 最后经文部科学省设立的专家委员会确定最终人选。

6. 申请

关于申请流程的更详细内容可在日本驻中国大使馆获取。